



# UN DÉROULEMENT DES OPÉRATIONS QUI GARANTIT LA PROTECTION DES DONNÉES, ET CE, EN TOUT TEMPS.

---

Les nouvelles exigences en matière de conformité, la valeur concurrentielle des données et l'augmentation de la sensibilisation quant à l'importance de la confidentialité ont monté la barre en ce qui concerne les mesures à mettre en place par chaque entreprise en matière de protection de l'information.

Aujourd'hui, il est important d'avoir une solution de stockage d'information qui vous permet d'accéder efficacement à vos données, de garantir un niveau maximal de sécurité et de confidentialité, en restant dans les limites d'un budget raisonnable et réaliste.



# Une entreprise vous offre la sécurité dont vous avez besoin en matière de stockage de l'information

Depuis plus de 55 ans, Iron Mountain est à la tête de l'industrie de la gestion de dossiers grâce à son déroulement des opérations à la fois pratique et sécuritaire. Nos processus élaborés avec soin sont fondés sur notre expérience et nous permettent d'offrir des avantages exclusifs à Iron Mountain dont :

- **Expertise en gestion de l'information.** Vous bénéficiez des connaissances que nous avons acquises au cours de nombreuses années d'expérience inégalée, sur nos milliers de clients et sur les millions de dossiers laissés sous notre surveillance.
- **Vérifications et contrôles.** La prise en charge de vos dossiers repose sur une méthode éprouvée, qui comprend une série de vérifications, afin d'assurer qu'ils sont traités et entreposés de façon sécuritaire. Rien n'est laissé au hasard.
- **Le logiciel InControl<sup>MC</sup> assure la sécurité durant le transport.** Iron Mountain a mis en œuvre une plate-forme élaborée qui permet d'assurer la sécurité de vos dossiers durant toutes les étapes du transport. Nous nous appuyons sur un système de sécurité breveté, tels qu'une technologie de prévention des erreurs installée dans nos

véhicules, un suivi en temps réel et une chaîne de contrôle des dossiers, et ce, à chaque étape du transport pour vous offrir un niveau de sécurité inégalé.

- **Mesure continue de la performance.** Parce que vos données sont des actifs importants pour votre entreprise, nous nous efforçons sans cesse d'évoluer. Nous avons élaboré des indicateurs spécifiques pour nous permettre d'évaluer le rendement de nos processus et de nos installations, et nous les modifions régulièrement selon les besoins.

Bien-sûr, ces processus de gestion de déroulement des opérations viennent s'ajouter aux mesures de sûreté et de sécurité en place dans les installations d'entreposage d'Iron Mountain. Vos dossiers sont ainsi protégés par des systèmes d'alarme et de capteurs, par un dispositif de protection contre les incendies avancé et par une surveillance ininterrompue.

Nous prenons soin de vos données comme si elles nous appartenaient. Voilà une raison de plus qui fait d'Iron Mountain le choix numéro un pour la gestion et la protection de vos dossiers.



# DÉROULEMENT DE GESTION DES DOSSIERS

## À l'arrivée

Dès le moment où notre conducteur effectue la cueillette de vos dossiers jusqu'à leur entreposage dans nos installations, vos dossiers sont entre de bonnes mains.

Notre portail Web Iron Mountain Connect<sup>MC</sup> vous permet de facilement planifier la cueillette de vos boîtes. Au moment d'entrer votre commande, vous pourrez ajouter une description pour chaque dossier, ce qui facilitera leur recherche et leur récupération par la suite.

Les conducteurs numérisent les codes à barres à chaque étape, recueillant ainsi des données importantes sur vos boîtes afin d'assurer la vérification et un suivi approprié tout au long du processus InControl. Une fois vos dossiers entreposés de manière sécuritaire dans une installation d'Iron Mountain, vous recevrez une confirmation par courriel si vous avez utilisé le portail Iron Mountain Connect pour passer votre commande.

### FAITS SAILLANTS

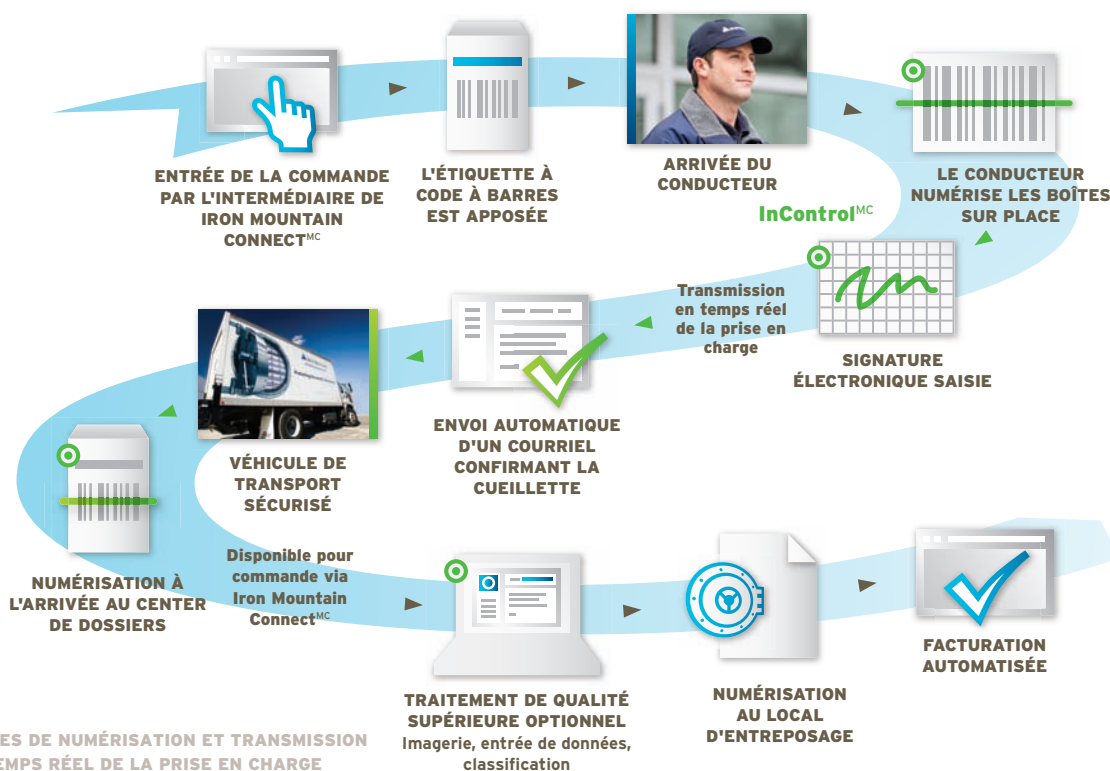
Le déroulement des opérations entrantes d'Iron Mountain garantit non seulement un service sécuritaire et fiable, mais il aide aussi à augmenter la qualité de l'indexation de vos dossiers pour un meilleur accès et une meilleure gestion terme.

#### – Déroulement des opérations à triple vérification.

Les boîtes ou les emballages contenant les fichiers sont numérisés dans les locaux du client, au quai d'Iron Mountain et au moment d'être stocké sur les tablettes. Chaque numérisation est validée par rapport à la précédente afin d'en assurer l'exactitude. Comme toutes nos vérifications et tous nos contrôles, ces répétitions des étapes du processus permettent de protéger la sécurité et la chaîne de contrôle de l'information de nos clients.

– **Validation de l'entrée des données.** Nous nous assurons que toutes les nouvelles boîtes reçues sont accompagnées d'une description. Que cette information soit entrée par nous ou par vous par l'entremise du portail d'Iron Mountain Connect, voilà un autre exemple des vérifications que nous effectuons pour assurer le contrôle de la qualité de l'inventaire.

## DÉROULEMENT DES OPÉRATIONS DE LA GESTION DES DOSSIERS | À L'ARRIVÉE



# Récupération

Iron Mountain facilite et accélère le processus de récupération de vos dossiers. Grâce au portail d'Iron Mountain Connect, vous êtes en mesure de rechercher et de récupérer vos dossiers au moyen de la fiche descriptive. De plus, il est possible de planifier en ligne l'heure de la livraison.

Une fois votre demande reçue, le système informatique d'Iron Mountain imprime des étiquettes de codes à barres de récupération et des « cartes de sortie » de fichier pour chaque article sortant. Les cartes de sortie de fichier permettent de récupérer un dossier physique de chaque fichier retiré d'une boîte d'entreposage. Vos dossiers sont mis dans des boîtes et chargés selon des normes de sécurité sévères et les boîtes sont fermées à l'aide d'un ruban adhésive en faisant deux fois le tour afin d'empêcher qu'elles ne s'ouvrent pas durant leur transport. La numérisation de codes à barres durant certaines étapes clés permet d'assurer la livraison en bonne et due forme de vos dossiers en plus de maintenir une chaîne de contrôle conforme.

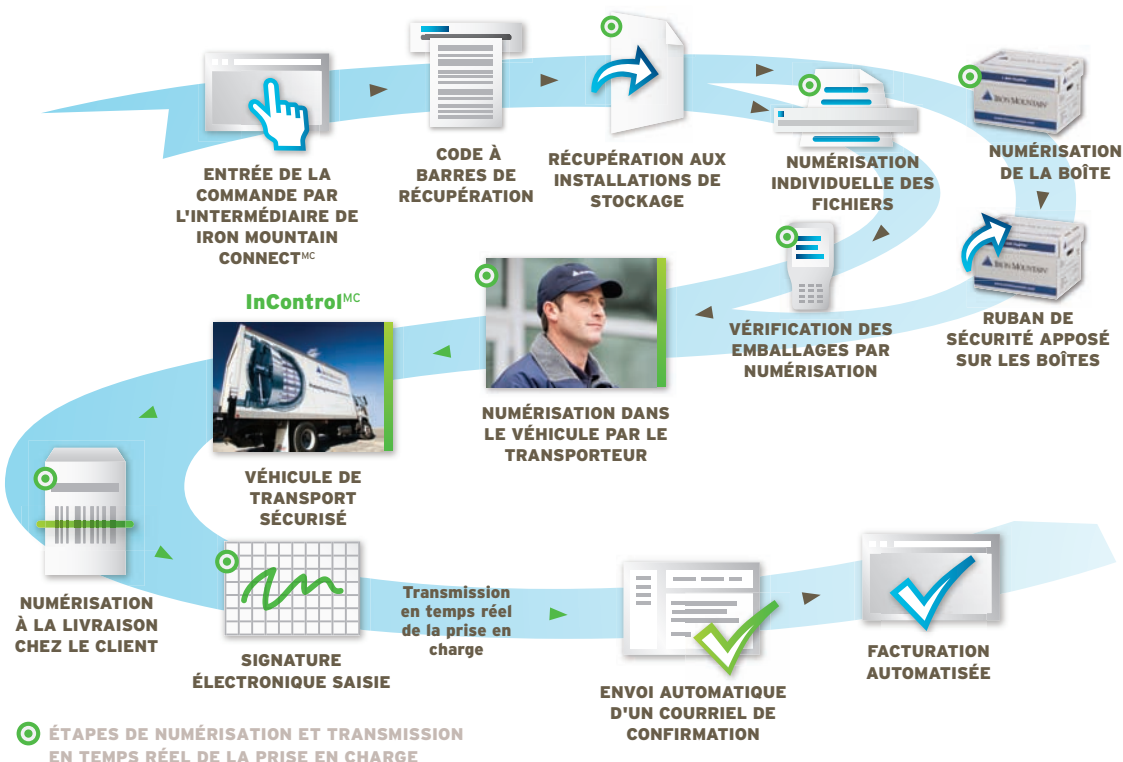
## FAITS SAILLANTS

– **Double numérisation de l'étiquette de récupération.** Au moment de sortir une boîte ou un emballage de fichiers pour récupération, une étiquette de récupération

supplémentaire est apposée sur chaque boîte ou emballage. Cette étape empêche la récupération de la mauvaise boîte. L'article est ensuite apporté vers une zone d'étape où toutes les étiquettes sont numérisées afin de vérifier que le bon article a été récupéré. Ceci nous permet d'assurer l'exactitude de nos livraisons et d'améliorer notre rendement.

- **Enrubanner les boîtes.** Afin de protéger le contenu des boîtes durant le transport, Iron Mountain enrubanne deux fois chaque boîte récupérée avant de les placer dans ses camions.
- **Vérification des véhicules.** Nous nous assurons que chaque boîte ou emballage de fichiers est chargé dans le bon véhicule pour une efficacité accrue au niveau de la livraison. Les boîtes sont numérisées au moment du chargement; le véhicule ne peut quitter avant que toutes les boîtes ou emballages aient été retracés.
- **Validation chez le client.** Une étape de notre processus InControl exige que les conducteurs terminent la récupération en numérisant chaque boîte dans les locaux du client. Cette dernière étape de vérification permet de confirmer que la bonne boîte ou le bon emballage a été livré au bon client.

## DÉROULEMENT DES OPÉRATIONS DE LA GESTION DES DOSSIERS | RÉCUPÉRATION



# Destruction d'archives

Au moment de détruire des dossiers, il est essentiel que le processus soit sécuritaire et conforme. Iron Mountain porte une extrême attention à ces deux points.

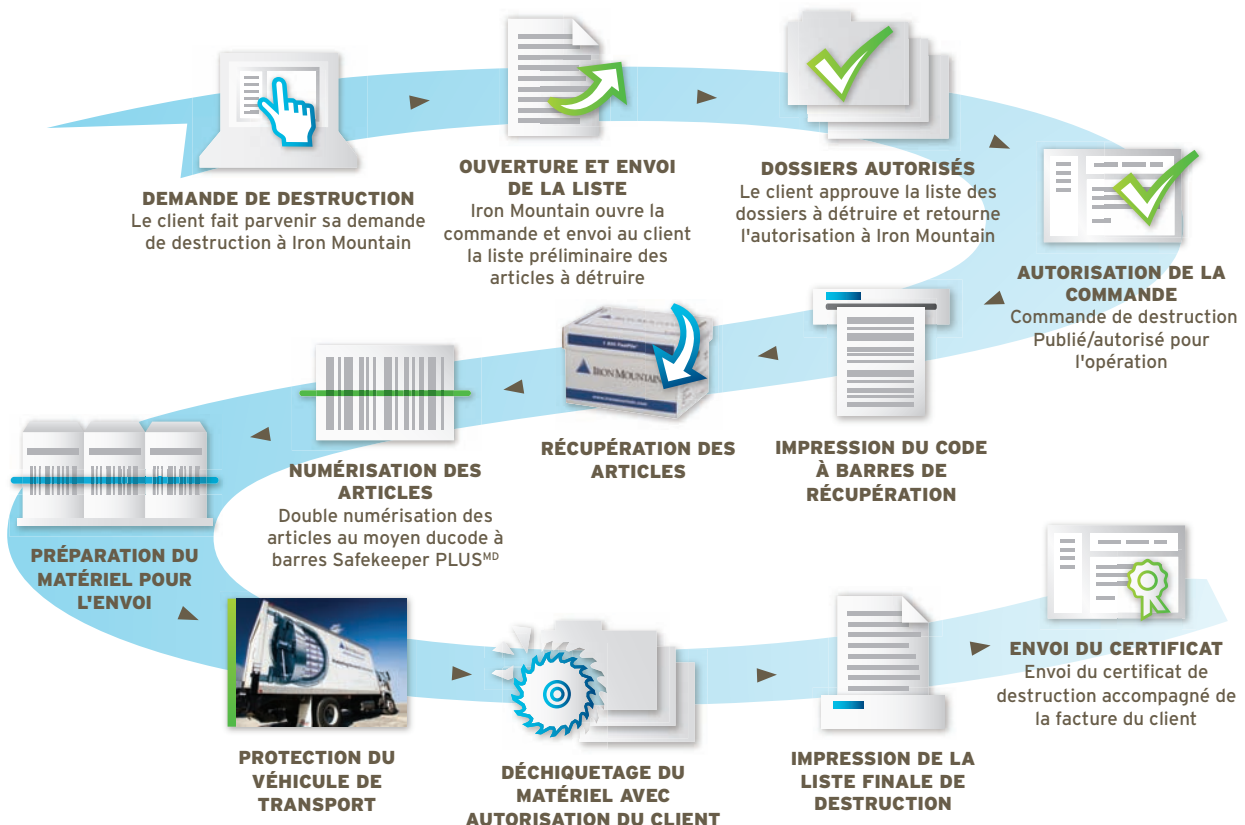
Tout d'abord, vous devez choisir les dossiers à détruire. Ou, si vous utilisez nos services de conservation avancés, nous pouvons vous fournir un rapport d'admissibilité à la destruction (Destruction Eligibility Report) qui énumère tous les dossiers à détruire. D'une manière ou d'une autre, c'est vous qui passez passer en revue et vérifiez les dossiers à détruire. Puis, avant de procéder, nous vous faisons parvenir une liste des dossiers à détruire pour approbation finale. Ceci est une étape de contrôle de plus afin d'assurer que seuls les articles autorisés sont détruits. Nous ne procédons pas à la destruction des dossiers tant que nous n'avons pas reçu la confirmation et la signature autorisée.

## FAITS SAILLANTS

Les services de destruction d'Iron Mountain facilitent la gestion des coûts du programme d'entreposage tout en aidant votre organisation à respecter ses obligations légales et réglementaires.

- **Rapport automatisé d'admissibilité à la destruction (Destruction Eligibility Reporting).** Les services de gestion de conservation d'Iron Mountain peuvent vous aider à gérer systématiquement le cycle de vie de votre inventaire, selon un calendrier de conservation personnalisé. Vous serez en mesure d'identifier facilement les dossiers qui doivent être détruits en toute sécurité et en toute conformité, selon les exigences de votre entreprise, et vous saurez quels dossiers conserver en cas de litiges, de vérifications comptables ou pour toute autre raison.
- **Destruction sécuritaire – Vérifications et contrôles.** Nous effectuons plusieurs vérifications et contrôles pour nous assurer que seuls les bons articles sont détruits. La destruction n'a lieu qu'une fois la révision effectuée et l'autorisation donnée par vous et par Iron Mountain. Alors que les articles sont retirés des tablettes, nous numérisons l'étiquette de la boîte d'origine et l'étiquette de destruction de couleur afin de valider que le bon article a été retiré des tablettes. Les articles en attente de destruction sont placés dans des emballages de plastique noir puis détruits par les services de déchiquetage sécuritaire d'Iron Mountain.

## DÉROULEMENT DES OPÉRATIONS DE LA GESTION DES DOSSIERS | DESTRUCTION D'ARCHIVES



# PROTECTION DE VOTRE INFORMATION DURANT LE TRANSPORT

La sécurité est particulièrement importante durant le transport. C'est pourquoi Iron Mountain a conçu InControl, une plate-forme élaborée qui aide à faire de notre déroulement des opérations le choix sécuritaire et de confiance en matière de gestion de dossiers.

InControl assure la protection de l'information durant le transport grâce à son système de sécurité avec brevet en instance, à son suivi en temps réel et à sa chaîne de contrôle vérifiable. Il s'appuie pour cela sur notre méthodologie logistique sécuritaire en matière de prévention, de détection précoce et de correction des erreurs et de preuve.

## PRÉVENTION

Les véhicules d'Iron Mountain sont dotés d'innovation en matière de technologies de la sécurité. Celles-ci comprennent des zones à compartiments protégés par des mécanismes de verrouillage avec brevet en instance, des systèmes d'alarmes installés dans le véhicule et contrôlés par le conducteur, l'antidémarrage à double clé et la détection de mouvement. Pour une qualité optimale, nous effectuons des vérifications des employés et de leurs antécédents.

## DÉTECTION PRÉCOCE ET CORRECTION DES ERREURS

Nous utilisons une technologie de numérisation sans fil en temps réel pour valider les cueillettes et les livraisons. Ces mesures de contrôle servent non seulement de base à la chaîne de contrôle mais elles utilisent aussi des protocoles de communication sans fil afin que nous puissions identifier et corriger les anomalies en temps réel, au point d'origine.

## PREUVE

Alors que l'information est acheminée à notre plate-forme de livraison, la technologie InControls d'Iron Mountain garde une trace vérifiable en temps réel de chaque transaction effectuée à des fins de documentation. Pour encore plus de protection, InControl garde une trace vérifiable de la livraison avec des signatures électroniques et des reçus de confirmation envoyés par courriels automatisés pour chaque commande passée via le portail Iron Mountain Connect.

Iron Mountain investit dans la technologie afin d'améliorer la protection de l'information et des services de stockage que nous proposons. **Pour en savoir plus, communiquez avec un des représentants d'Iron Mountain ou visitez le site [www.ironmountain.ca](http://www.ironmountain.ca).**





195 Summerlea Road  
Brampton, Ontario L6T 4P6  
1 800 FASTFILE (327 8345)

[ironmountain.ca](http://ironmountain.ca)

**À PROPOS D'IRON MOUNTAIN.** Iron Mountain Incorporated (symbole NYSE : IRM) offre des services de gestion de l'information qui contribuent à réduire les coûts, les risques et les inefficacités niveau de la gestion des données physiques et numériques d'une entreprise. La société Iron Mountain, qui a vu le jour en 1951, gère des milliards d'actifs informationnels, notamment, des données de sauvegarde et d'archives, des fichiers électroniques, des images numérisées, des pièces commerciales, des documents à déchiqueter et plus encore, pour le compte d'entreprises du monde entier. Visitez le site Web de notre entreprise, à l'adresse [www.ironmountain.ca](http://www.ironmountain.ca) pour plus d'information.

CAF-RM-BR-073010-001

-----  
© 2011 Iron Mountain Canada Corporation. Tous droits réservés. Iron Mountain, le logo de la montagne, 1 800 FASTFILE, InControl et Safekeeper PLUS sont des marques déposées ou des marques de commerce déposées d'Iron Mountain Incorporated aux États-Unis et dans d'autres pays et sont détenues par Iron Mountain Canada Corporation. Toutes les autres marques de commerce et marques déposées sont la propriété de leurs détenteurs respectifs.